

# 蜜袋鼯

界：動物界 Animalia

門：脊索動物門 Chordata

綱：哺乳動物綱 Mammalia

目：雙門齒目 Diprotodontia

科：袋鼯科 Petauridae

屬：袋鼯屬 *Petaurus*

種：蜜袋鼯 *P. breviceps*

我們

不是老鼠

不可以剪牙

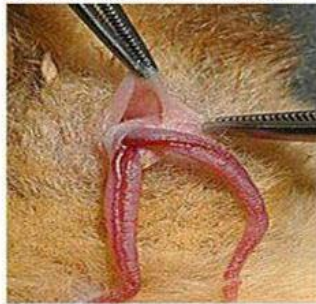


# 蜜袋鼯基本生理構造

- 1. 公蜜有雙陰莖，母蜜則雙子宮。
- 2. 公蜜生殖器及蛋蛋(兩顆睪丸包覆在裡面) PS. 不是肉瘤



總排泄孔：尿道、生殖器、肛門三合一管道。



- 3. 公蜜有三腺：前額腺、胸腺、肛門腺可發出賀爾蒙氣味吸引母蜜。



胸腺

前額腺(俗稱禿頭) 為公蜜成熟象徵

- 4. 母蜜育兒袋      蜜乳腺與 BB      袋子內長大的BB和辛苦的母蜜



- 5. 飛膜，尾巴在飛躍時化身為舵把，可控制方向與平衡  
尾巴與身體等長或稍長，末端 1/4 位為黑色。



身長約16-21C  
重約100-150G

- 6. 牙齒構造：共 28 顆。
- 7. 前肢五爪。
- 8. 後肢兩指合併。



後肢四爪 + 1 大拇指。  
大拇指具攀附物品的功能。

# 飲食

每日食譜+新鮮蔬果

晚餐

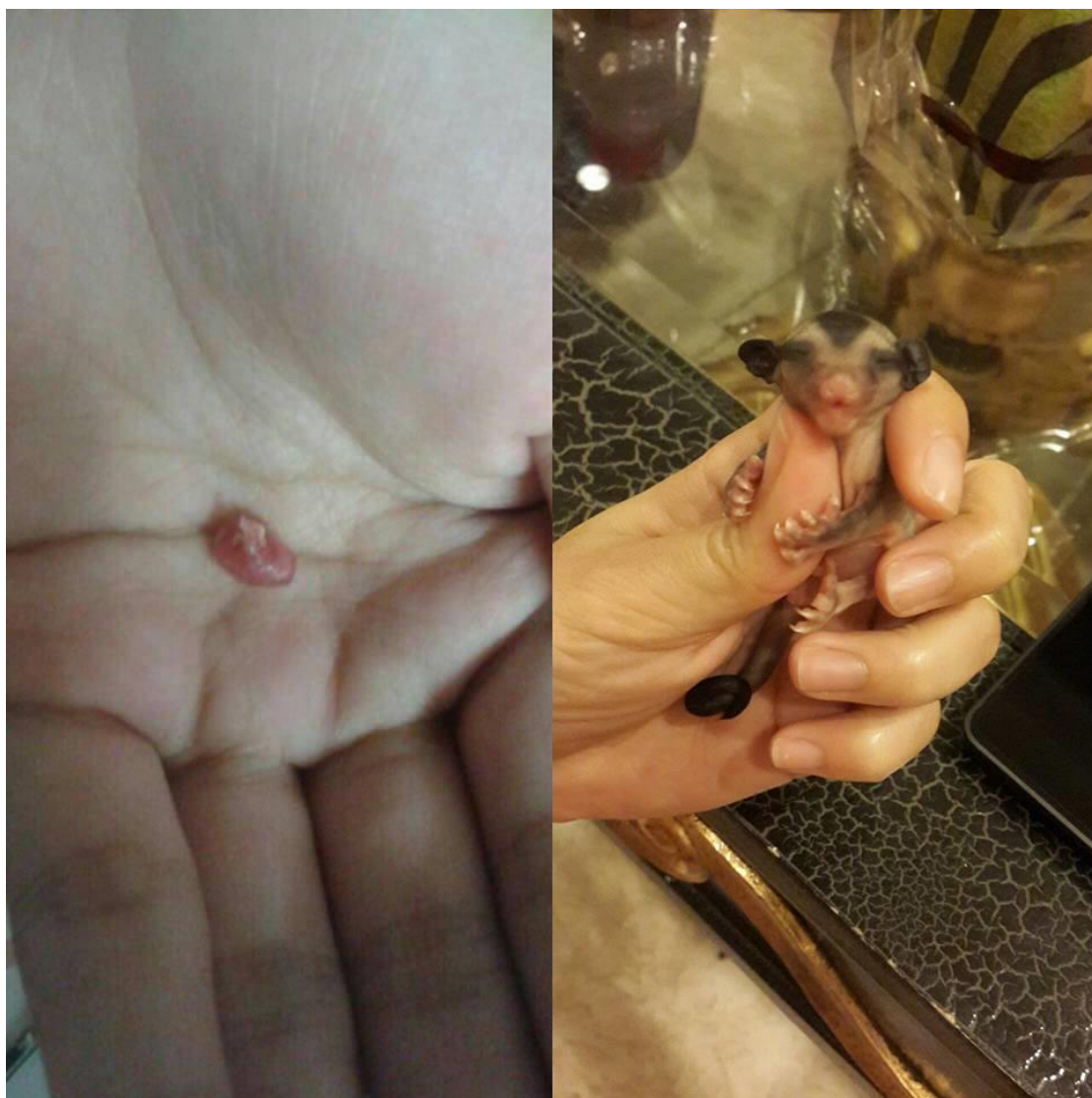


早餐



# 幼蜜飲食

- ✚ 對於幼蜜的年紀計算有需要定義好,剛出生跟剛出袋是**不一樣**的
- ✚ 通常母蜜懷孕 2 個星期後寶寶會出生,出生後寶寶爬進育嬰袋,寶寶在袋子大概 2 個月會出袋,出袋後約 7~10 天開眼,約開眼 1~2 個月斷奶
- ✚ 手養的寶寶建議喝足 2 個月的代奶且體重滿 50 克後可斷奶
- ✚ 喝足母奶的寶寶大約再開眼 1~1.5 個月就會斷奶跟著父母的飲食
- ✚ 請不要強行讓剛出袋的寶寶跟媽媽分開自行手餵,**並沒有手餵會比較親**,多花時間將媽媽跟寶寶一起抱出陪伴,小孩大了一樣親近你
- ✚ 幼蜜的喝奶**絕對不是**一天 2 次或者一天 4 次就足夠的
- ✚ 未開眼到開眼 2 週的寶寶至少 0.5~2 小時餵一次奶,3 週 3h,4 週 4h 以此類推



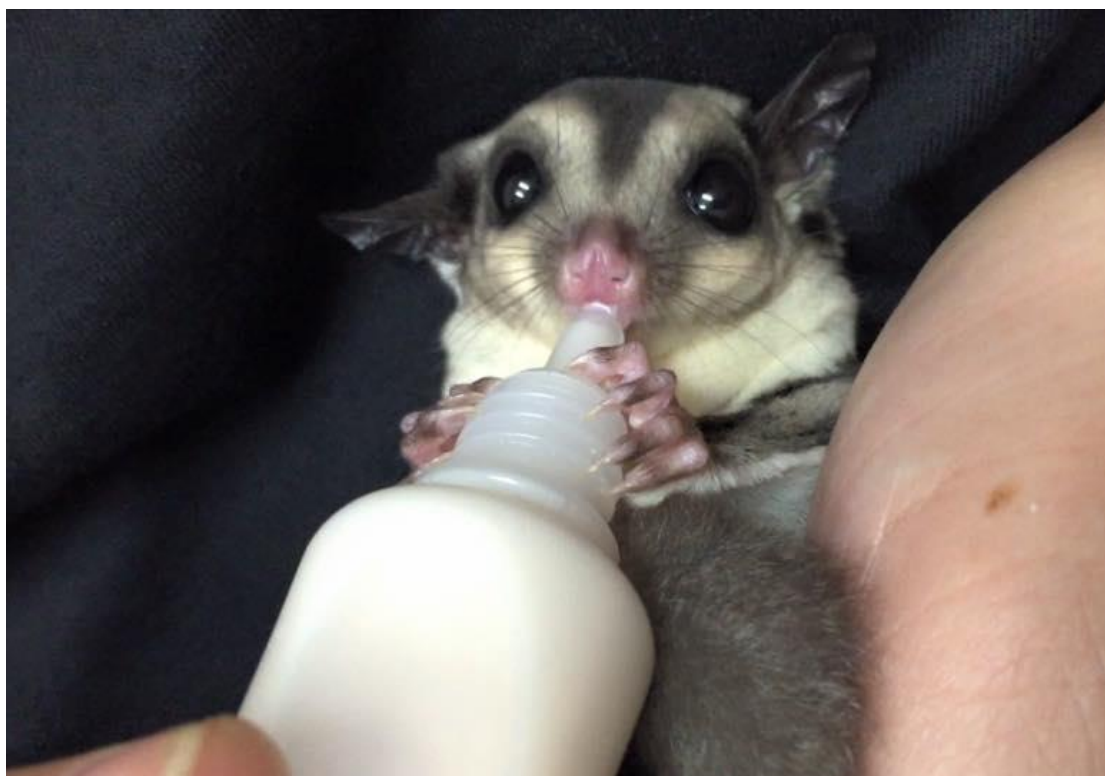
左圖為剛出生的寶寶

右圖為剛出袋還未開眼的寶寶

# 幼蜜的餵養



餵奶器具有很多種,最常見的就是針筒,可以到藥局購買 1CC 的針筒及頭皮針(蝴蝶針),頭皮針主要是要控制奶量不要讓奶不小心擠太多



眼藥水瓶

# 食譜製作

**【 HPW 】**

- 5ml花蜜粉
- 1顆白煮蛋
- 160cc溫水
- 120cc蜂蜜
- 20ml 高蛋白粉

《食譜7.5ml/隻》

Miz&Meiz的蜜蜜世界

**【 GHPW 】**

- 1顆 水煮蛋
- 5ml 花蜜粉
- 160ml 開水
- 120ml 純蜂蜜
- 1.25ml NOW碳酸鈣
- 40ml澳洲Wombaroo高蛋白粉

此款食譜鈣磷比例2.03:1

《 食譜7.5ML/隻 》

Miz&Meiz的蜜蜜世界



125ml 小麥片    60cc綜合果汁    60cc蘋果汁    60ml原味優格

1顆 水煮蛋    2罐 雞肉泥

1茶匙綜合維他命    1茶匙鈣粉    60ml 小麥胚芽    125ml 蜂蜜

**【 BML 】**

1顆水煮蛋

60ml 優格

125ml 蜂蜜

60cc 蘋果汁

60ml小麥胚芽

125ml燕麥片

60cc 混合果汁

1茶匙綜合維他命

2茶匙用鈣粉

2罐嬰兒嘉寶雞肉泥

《食譜(15ml/隻)》



Mi2&Mei2的蜜蜜世界



1罐嘉寶雞肉泥    1顆水煮蛋

1大匙花粉 (10g)    58g果汁

3大湯匙高蛋白粉(18g)    58g+75g優格

2小匙(3g)    1/2杯蜂蜜 (113g)    1/4杯麥片 (20g)

**【綜合食譜】**

1顆水煮蛋

1罐嘉寶雞肉泥

1大匙花粉 (10g)

1/4杯麥片 (20g)

原味優格 (75g)

1/2杯蜂蜜 (113g)

1/2杯溫水 (113g)

3大湯匙高蛋白粉(18g)

1罐綜合優格果汁  
或(58g優格+58g果汁)

碳酸鈣(3g)

《 食譜(10ml/隻) 》



Mi2&Mei2的蜜蜜世界

# 食譜的不同

## ✚ Bml

鈣磷比是 2:1 適合一般的成蜜

但是適口性不好 (補充:雞肉泥跟麥片較澀)

## ✚ Hpw

蛋白質較高鈣質比較少一點 (補充:適口性較高)

鈣磷比沒有到 2:1 但是適口性加材料又少方便製作

所以大多的飼主會選擇 hpw 鈣質較少的問題就從蔬菜取得

## ✚ Ghpw

高蛋白粉的量比 hpw 多一倍 又有加碳酸鈣粉

這通常是給懷孕哺乳母蜜或瘦弱蜜吃的

蛋白質高不適合肥胖蜜

## ✚ 綜合食譜

顧名思義 bml 和 hpw 優點的合併

營養成分較好

適口性也比 bml 好

因為一開始有國外蜜友擔心 bml 的爬蟲鈣粉和維他命粉小蜜是否能

夠吸收

所以才開發出這款使用人類鈣粉做的食譜



# 不建議飼料及奶粉



# 建議飼料和奶粉



# 可食用飼料



- ① Eucalyptus 桉樹飼料
- ② PREMIUM Sugar Glider Diet 高蛋白飼料
- ③ Sugar Glider Diet with Papaya 木瓜飼料
- ④ Glider Complete 全方位完整主食
- ⑤ Berries & Bugs Diet 漿果蟲乾飼料
- ⑥ New World Primate Diet 新世界靈長類飼料
- ⑦ Mazuri 食蟲目飼料

# 小蜜獸醫院

## 北部

院名	醫生	住址	電話
獐獐加動物醫院	邱建竹 賴益平	新北市三重區重新路 四段 20 號 1F 捷運菜寮站 2 號出口	02-29792232
馬達加斯加動物醫院	邱宗義	新北市板橋區文化路 二段 500 號	02-8259-5001
中研動物醫院	侯彥	台北市南港區研究路 一段 72 號	02-26512100
晨曦動物醫院	張偉政	桃園市國際路二段 194 號	03-3600922
安定動物醫院	張勝智	新竹市東區建美路 45 號	03-5712135

## 中部

院名	醫生	住址	電話
達爾文動物醫院	紀毓軒	台中市西區博館路 157 號	04-23262759
嘉樂動物醫院	李俊億	嘉義市民族路 668 號	05-2222657
全國動物醫院	張俊毅	台中市西區五權八街 100 號	0800-284666
感恩動物醫院	潘震威	台中市北區忠明路 131 號	04-23202590

## 南部

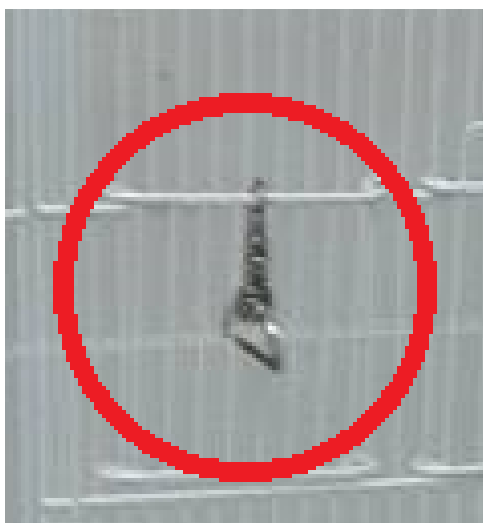
院名	醫生	住址	電話
藍天動物醫院	邱冠綾	高雄市三民區北平一 街 175 號	07-3229200
蓋亞野生動物專科醫 院	黃醫師	高雄市三民區建工路 611 號	07-3929353
中興動物醫院	楊甯雅	高雄市鼓山區大順一 路 935 號	07-5503532

# 籠子的挑選

籠高至少 90 公分高  
可以選有抽取式底盤擦洗較方便



籠子的小門一定要使用勾子勾起來防止小蜜翹家



# 布的挑選



法蘭絨:

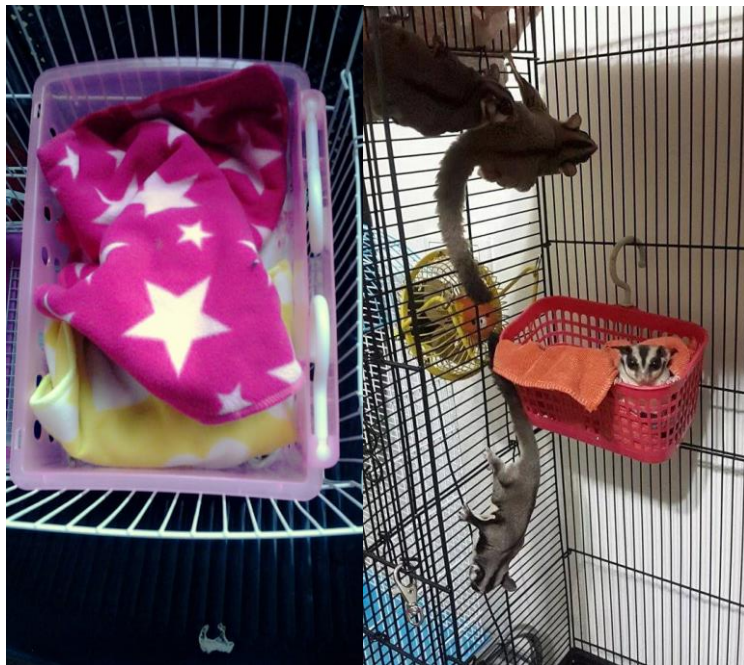


不宜挑選毛巾等有小圈的布類會勾纏小蜜指甲嚴重會壞死



# 睡窩的選擇

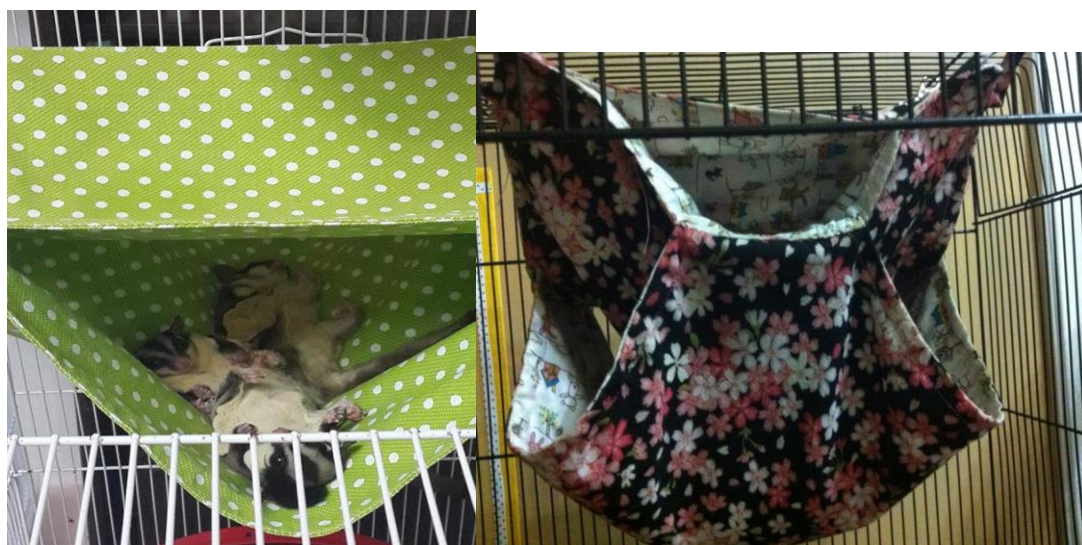
塑膠籃:



陶瓷窩



吊床布窩



椰殼



窩的款式百百種飼主可以自行挑選小蜜住的舒適自己也喜歡的款式

<不可以使用鳥窩>

因為鳥窩容易刺傷小蜜眼睛

也容易勾住小蜜四肢造成需截肢的危險



# 保溫燈



- ✚ 左款一定要放在籠外使用
- ✚ 右款可以放籠外或籠內,置籠內請與小蜜隔開不可以接觸避免燙傷
- ✚ 保溫燈什麼時候開?開多久?買多少瓦數?都是依每個人家裡狀況決定,瓦數一般是 40w 或 100w,若只有養單隻或者家中寒冷或者籠子大,請使用 100w
- ✚ 冬天使用保溫燈,籠子外面一定要用布蓋住,讓熱氣留在籠子裡面
- ✚ 蓋布一定要留半面或一面讓空氣流通,避免過熱
- ✚ 使用 100W 以上(含)的保溫燈建議使用溫控裝置,避免溫度過高



# 保溫燈隔離



✚ 使用鐵置物籃放保溫燈一定要注意鐵是否會燙,如果會燙手就要再選擇大一點的置物籃

# 不可食用蔬果

## 絕對不可食用:

辛香料.巧克力.酪梨.洋蔥.人類加工調味過食品(餅乾.糖果等)

## 有爭議之蔬果:

葡萄(需少量餵食並去皮去籽)

柑橘類(吃多容易拉肚子請少量餵食)

菠菜(草酸過高易影響鈣質吸收請少量餵食)

<可食用蔬果種類繁多可自行上蜜袋鼯資訊網-詢問版檔案區查詢>

電腦版



手機版



# 小蜜剪牙之後果

許多寵物店或是飼主會怕被小蜜咬傷咬痛，都會替小蜜剪牙，

但是你們不知道小蜜被剪牙會是一輩子的傷害

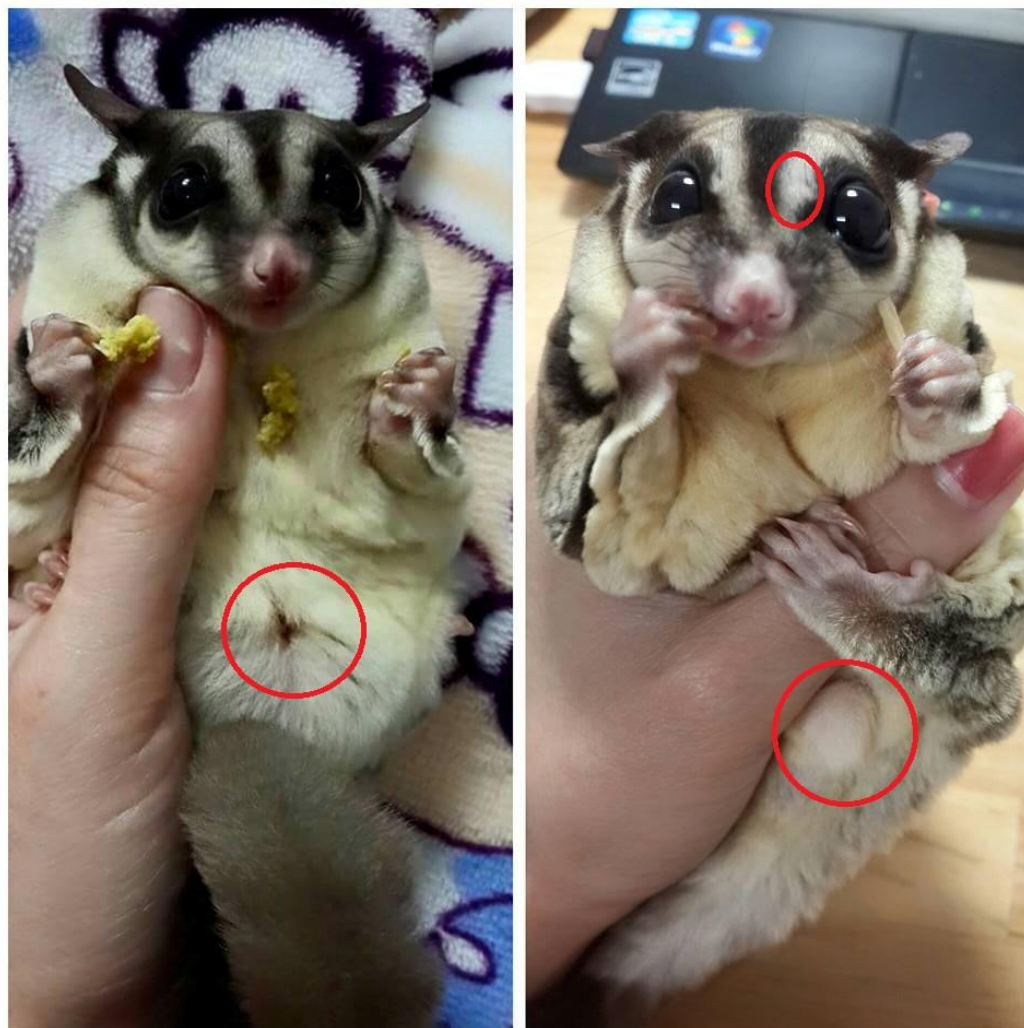


# 指甲



製圖by尹致

# 尋蜜啟示



走失地點:康寧路三段 75 巷

左邊糖糖(母)特徵:肚子有育嬰袋、走失時體型壯碩、貪吃

右邊皮皮(公)特徵:已結紮(留有蛋皮)、眼睛旁邊有新長較白毛

請各位不要把他當老鼠打

如有看到疑似蹤影請連絡我:[梁小姐 0989754805](tel:0989754805)

# 資料圖片來源

蜜孩食譜代製(北)

<https://www.facebook.com/groups/245808895544061/>

❁ ❁ Mi<sup>2</sup>&Mei<sup>2</sup>の蜜蜜世界 ❁ ❁

<https://www.facebook.com/groups/224605431040029/>

蜜袋鼯 (台北區) 寄宿服務

<https://www.facebook.com/groups/130632923794774/>

蜜袋鼯資訊網-詢問版

<https://www.facebook.com/groups/sugarglider/>